

**3<sup>ème</sup> VERSION****Dénomination :****Branle d'Arpheilles<sup>1</sup>****Origine :**

Recueillie par le groupe folklorique *Les Tréteaux du Pont Vieux* en 1977 et 1992 à Arpheilles (Indre) auprès de Madame Madeleine NICAUD à la ferme de Bel Air; et de Monsieur BLANCHETON de Paluau (Indre).

**Air :**

"On te l'accourcira, Ton petit cotillon, ma Jeannette"  
(Air n° 11.1.7)

**Discographie :**

Les Tréteaux du Pont, "Musiques et Chants du Bas-Berry"  
Diskan – DK 026

**Formation :**

Les danseurs, en nombre quelconque, autant que possible hommes et femmes alternés, se tiennent par la main, bras tombants et souples, formant une longue chaîne ouverte que conduit le danseur placé à l'extrémité droite.



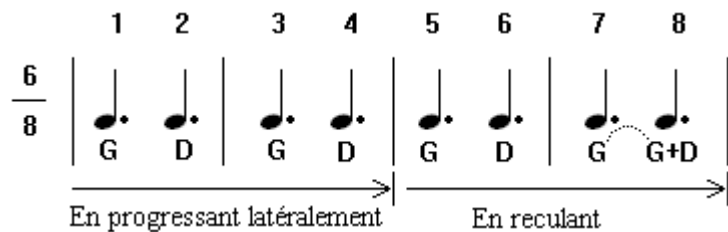
Figure 1

<sup>1</sup> Appellation donnée par l'enquêteur.

## Pas :

L'ensemble de la chaîne se déplace vers la droite. (Cf. figure 1)

### Structure rythmique :



### Description des pas :

Le pas se compose de huit appuis.

Les quatre premiers correspondent à une progression de la chaîne vers la droite.

Les quatre derniers effectuent un recul du danseur (sans progression de la chaîne vers la droite).

- 1 – La jambe gauche croise la droite par devant et le pied gauche prend appui devant et à droite du pied droit.
- 2 – Un pas du pied droit à droite.
- 3 – La jambe gauche croise la droite par devant et le pied gauche prend appui devant et à droite du pied droit (comme au temps 1).
- 4 – Un petit pas du pied droit à droite.  
Le pied droit vient se poser à côté du gauche, pieds presque joints.
- 5 – Le pied gauche recule d'un petit pas.
- 6 – Le pied droit recule d'un petit pas.
- 7 – Le pied gauche recule d'un petit pas.
- 8 – Tout petit sursaut sur place, le danseur retombe pieds écartés à un pas de distance l'un de l'autre, sans exagération, et repart immédiatement.